

**EC
29**

**ENSEIGNEMENT
CATHOLIQUE
FINISTÈRE**



DIRECTION DE L'ENSEIGNEMENT CATHOLIQUE DU FINISTÈRE
2 rue César Franck / CS 81025 / 29196 QUIMPER Cedex
Tél. 02 98 64 16 00 / Fax 02 98 95 76 69
ddec29@enseignement-catholique.bzh

www.ec29.org

→ **Pôle Éducation Pédagogie Animation / 1er et 2nd Degré**

Climat Scolaire et éducation à la relation

Mercredi 8 novembre 2017



Inscription sur le plan d'animation du site ddec29.org

Présentation de la journée

- 9H30-11H00 : Conférence interactive : penser ensemble le climat scolaire pour agir en réseau
- 11H00-11H30 : Pause « bien-être et reliance »
- 11H30-12H45 : Education à la relation : pistes pour agir et témoignages
- 12H45-14H15 : Pause déjeuner
- 14H15-14H45 : Présentations de dispositifs
- 14H50-16H15 : Ateliers thématiques pour avancer
- 16H15-17H00 : Synthèse de la journée et perspectives pour poursuivre

Climat scolaire et éducation à la relation ...

- **COAT : sur les post-its :**

- C : 2 connaissances que j'ai sur le sujet et que je peux partager
- O : 1 objectif pour la journée, 1 attente ou 1 question ...
- A : ?
- T : ?

CO ...

- Par groupe de proximité : échange et partage de connaissances sur le sujet : C
- Faire remonter les post-its O

Climat scolaire : définition

Le climat scolaire concerne toute la communauté éducative. Il renvoie à l'analyse du contexte d'apprentissages et de vie, et à la construction du bien vivre, du bien être pour les élèves et pour les personnels dans l'école.

La qualité et le style de vie scolaire reposent sur un sentiment de sécurité mais ce sont surtout l'engagement, la motivation, le plaisir qui comptent. Le climat scolaire reflète aussi le jugement qu'ont les parents, les personnels et les élèves de leur expérience de la vie et du travail au sein de l'école. Cette notion de « climat » repose sur une expérience subjective de la vie scolaire. Elle prend en compte non pas l'individu mais l'école en tant que groupe large, et les différents groupes sociaux au sein et autour de l'école.

Historique

- Un sujet d'étude et de recherche depuis le début du 20^{ème} siècle
- Une accélération ces dernières années
- De la lutte contre les violences scolaires au climat scolaire
- Lien entre climat scolaire et qualité des apprentissages largement admis aujourd'hui



L'école : pays où il fait bon vivre ?

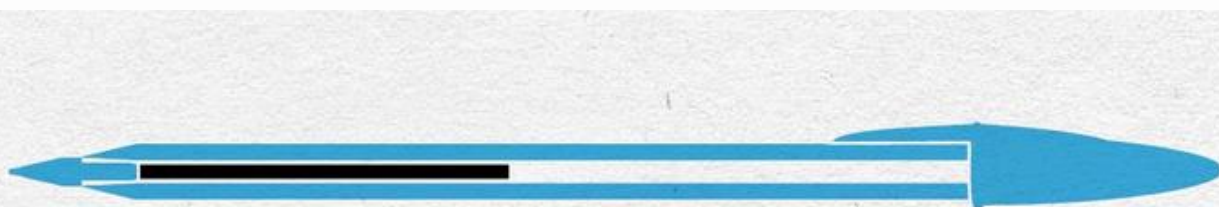
- Violence à l'école/violence de l'école
- Lieu pédophobe ?
- Montée de la phobie scolaire : 1% à 5% des élèves
- Quelle place à la parole de l'élève ?
- Les paroles sur l'élève : une violence ancrée chez le futur adulte

Les études sur le climat scolaire

« Écoutons ce que nos enfants ont à nous dire »

Rapport de l'Unicef France, 2014

Étude menée auprès de 11 232 enfants



44% des 12/18 ans se sentent vraiment angoissés de ne pas réussir à l'école.



11% des adolescents ont déjà tenté de se suicider.

ON NE COMPREND PAS TOUJOURS LES ADOLESCENTS, MAIS ON PEUT COMPRENDRE L'ADOLESCENCE.

ÉCOUTONS CE QUE LES ADOLESCENTS ONT À NOUS DIRE

Publication du rapport *Adolescents en France : le grand malaise* sur unicef.fr/consultation.
Consultation nationale réalisée auprès de 11 150 enfants et adolescents.

Infographie 6

Les facteurs renforçant le risque de souffrance psychologique

En référence au modèle multi-varié (régression logistique) 18 page 48 du rapport complet.

Les filles



1,71 fois +
que les garçons

Les enfants et les adolescents angoissés de ne pas réussir à l'école



2,22 fois +

Les enfants et adolescents harcelés sur les réseaux sociaux



1,59 fois +

Les enfants et les adolescents ayant peur des adultes à l'école



1,56 fois +

- Les 15 ans et +1,70 fois plus que les 6/12 ans
- Les 12/141,41 fois plus que les 6/12 ans

Les enfants et les adolescents...

- en tension avec leur père ou leur mère 1,51 et 1,52 fois plus
- n'ayant pas d'amis sur qui compter 1,45 fois plus

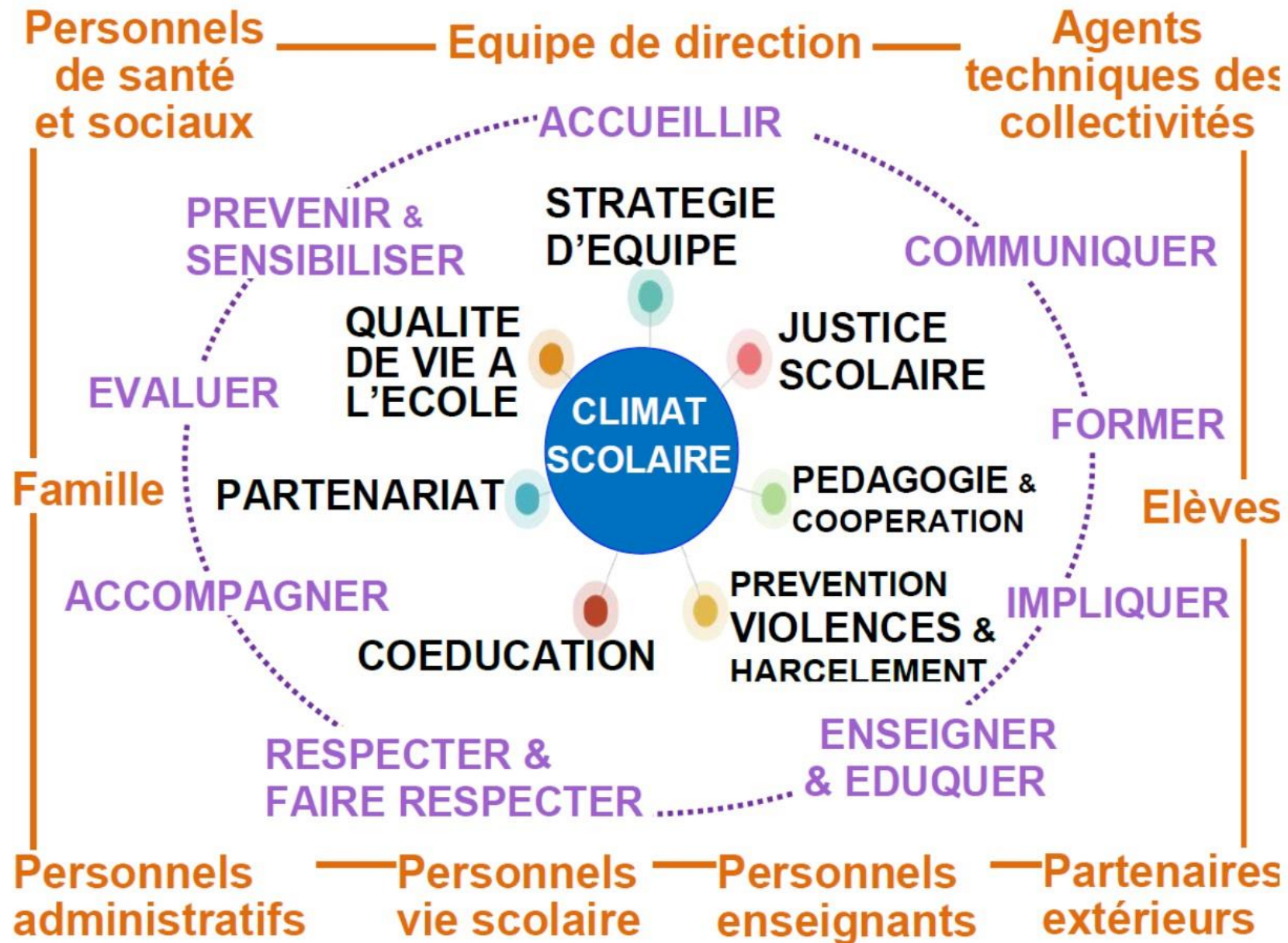
- discriminés par les autres jeunes à l'école ..1,32 fois plus
- harcelés à l'école1,19 fois plus
- vivant en famille monoparentale1,18 fois plus ou recomposée1,25 fois plus
- n'ayant pas d'amis dans leur quartier1,25 fois plus

Les études sur le climat scolaire

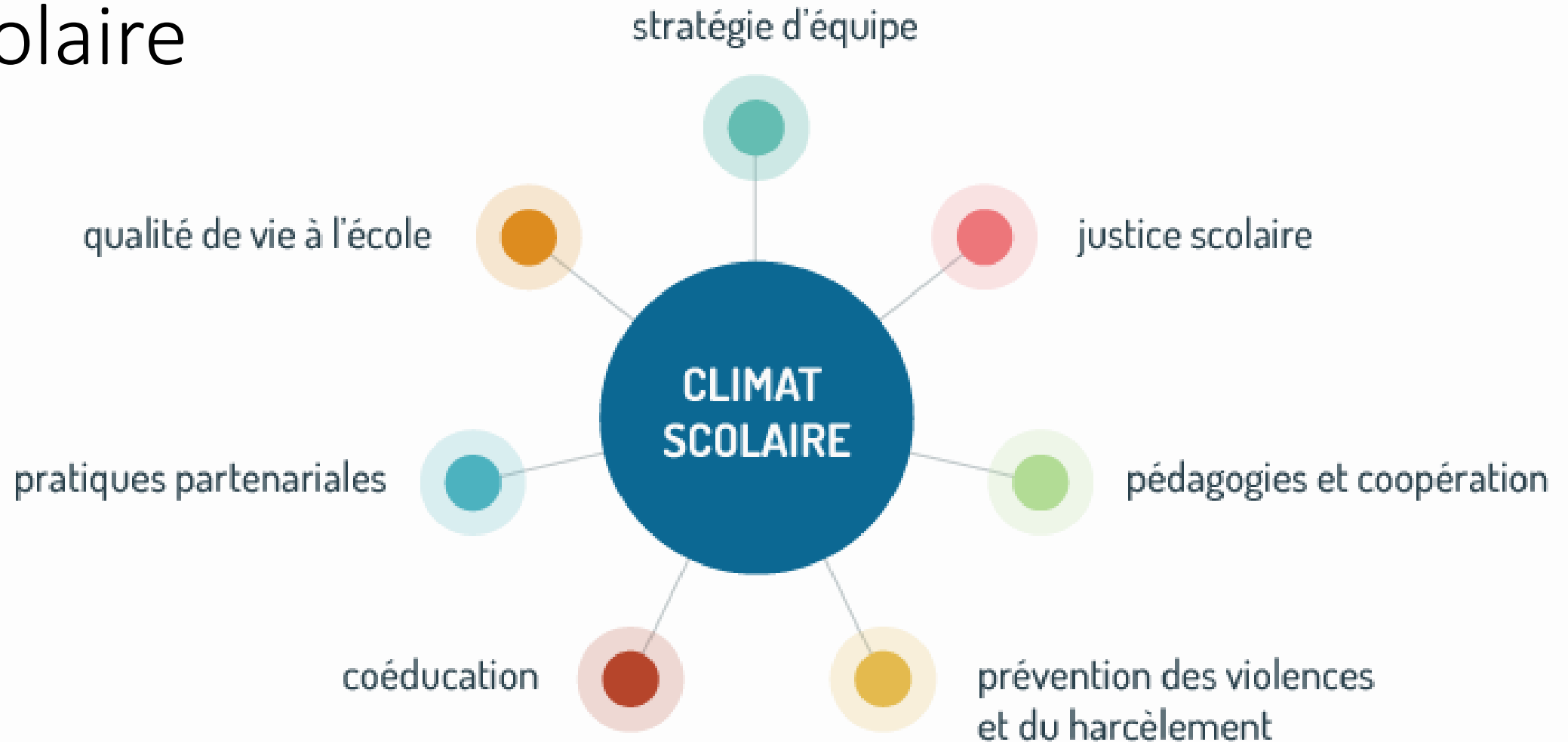
Une autre étude autour du climat scolaire en France montre que :

- Une grande majorité d'élèves vivent plutôt heureux dans leur établissement mais 1 élève sur 10 est victime de harcèlement douloureux en milieu scolaire ;
- L'amélioration du climat scolaire et le développement des compétences sociales des enfants, en particulier l'empathie, apaisent l'ensemble des relations au sein de l'école (*À l'école des enfants heureux, enfin presque, OIVE/Unicef, 2011*) ;
- Le climat scolaire favorise les apprentissages des élèves : de meilleurs résultats lorsque le climat scolaire est serein et sécurisé.

Climat scolaire : une approche systémique



Les 7 facteurs identifiés pour agir sur le climat scolaire



Quelle température fait-il chez vous ?

- Commencer par mesurer le niveau du climat scolaire d'un établissement en utilisant un outil auto-diagnostic.
- Ce travail de mesure concerne l'ensemble des membres de la communauté éducative.
- Ces outils diagnostics permettent d'identifier les leviers dans un contexte établissement et les pistes d'actions à privilégier.
- 15 minutes de travail individuel autour du questionnaire auto-diagnostic.

EC
29

ENSEIGNEMENT
CATHOLIQUE
FINISTÈRE



DIRECTION DE L'ENSEIGNEMENT CATHOLIQUE DU FINISTÈRE
2 rue César Franck / CS 81025 / 29196 QUIMPER Cedex
Tél. 02 98 64 16 00 / Fax 02 98 95 76 69
ddec29@enseignement-catholique.bzh

www.ec29.org

→ Pôle Éducation Pédagogie Animation / 1er et 2nd Degré

Les 7 facteurs pour agir sur le climat scolaire

Une réponse éminemment pédagogique

- Coopération et Interdépendance
- Enseignement mutuel
- Tutorat
- Place de la parole de l'élève
- Personnalisation et intelligences
- Pratique du débat
- Intériorité et attention
- Evaluation positive



Justice scolaire

« Même si cela n'est guère dans l'air du temps, être en mesure de dire « non » et de sanctionner la transgression est un élément essentiel de la responsabilité de tout éducateur. Il s'agit même d'un devoir d'état qui doit être pleinement assumé sous peine de faire des enfants et des jeunes les premières victimes de leur sentiment de toute-puissance.

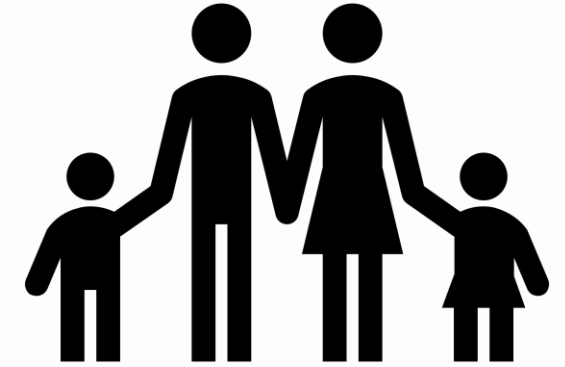
La sanction ne saurait être une fin en soi ou un moyen de se débarrasser d'un problème. Elle s'inscrit au contraire dans une démarche éducative dont le but est de faire grandir les personnes. C'est cette éthique de la sanction que les conseils de discipline ont vocation à mettre en œuvre dans l'école catholique. »
Eric DELABARRE

Justice scolaire



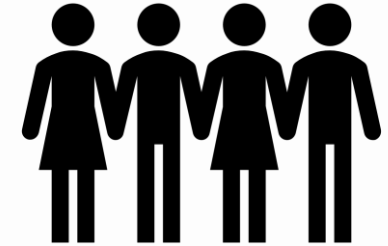
- Tous les adultes de l'établissement sont les garants d'un cadre protecteur pour tous ... Pour respecter et faire respecter les règles.
- Chaque enfant/jeune doit se sentir protégé, en sécurité dans nos établissements.
- Présenter et expliciter les règles à tous
- Faire participer les élèves et les parents à l'élaboration des règles
- Le règlement n'est pas une liste d'interdits et de punitions

Relation école-famille



- Place des familles dans l'école
- Dialogue avec les familles
- Repenser les rencontres, réunions ...
- Permettre aux familles de se rencontrer et d'échanger sur des objets éducatifs
- Utiliser tous les moyens de communication pour informer de ce qui se passe dans l'école

Stratégie d'équipe



- Le concept de « Climat scolaire » inclut tous les membres de la communauté éducative. Le travail en équipe de tous les personnels est une condition nécessaire au développement d'un climat scolaire positif.
- Effet négatif d'un « spécialiste climat scolaire » dans l'établissement
- Une gouvernance démocratique des établissements
- Construire une culture commune
- La formation des personnes et co-développement des gestes professionnels

Qualité des locaux et temps scolaire

- Adaptation des lieux scolaires
- Accès à des tiers lieux
- Architecture scolaire aujourd'hui
- Repenser le temps : emplois du temps
- les temps de l'éducatif/le temps d'apprendre
- Les temps de l'enfant/adulte
- « Notre première manière d'habiter le monde, c'est le temps »
Cynthia FLEURY



Prévention des violences et du harcèlement

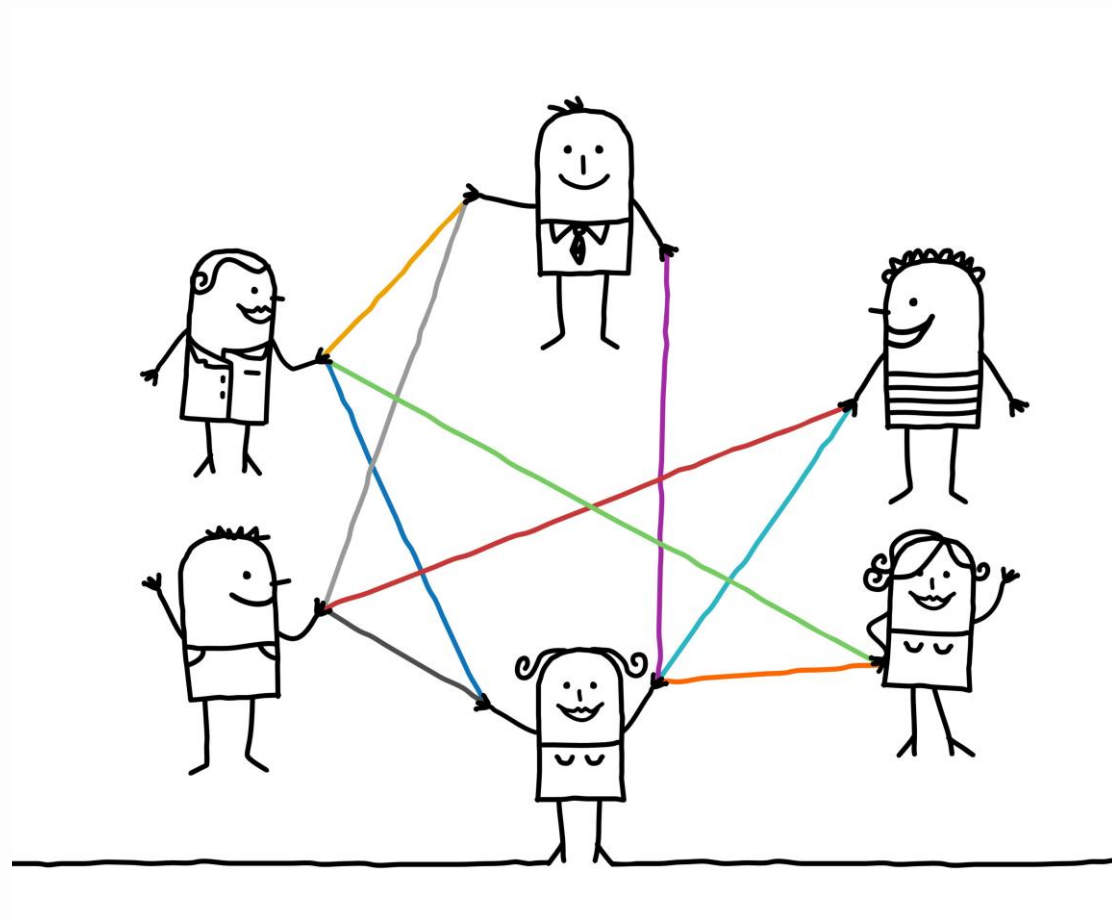
- L'intimidation scolaire
- Eduquer à la relation c'est prévenir les phénomènes de violence et d'intimidation
- Croire en chaque enfant, en sa possibilité de croître même au harceleur ou au plus fragile
- Des méthodes non blâmantes : PIKAS, No Blame ...

Pratiques partenariales

- S'appuyer sur les partenaires institutionnels
- Développer le travail en équipe, en réseau, la co-animation
- Inviter des partenaires extérieurs dans l'école
- Echanger avec les partenaires locaux
- S'appuyer sur les partenaires institutionnels
- Créer du lien inter-degré

Pause ... 30 minutes pour :

- Les besoins physiologiques
- Aller à la rencontre de l'autre



Le réenchantement



D'autres facteurs dans nos établissements pour favoriser le climat scolaire

- Faire vivre nos projets d'école, d'établissement, de diocèse afin de piloter par le sens et faire culture commune
- « L'école est un lieu privilégié d'éducation au service de la formation intégrale de la personne humaine lorsqu'elle forme des personnalités autonomes et responsables, capables de faire des choix libres et conformes à la conscience. » Article 6 statut de l'enseignement catholique
- L'importance du regard d'espérance porté sur toute personne

Transmettre des valeurs de façon explicite

- Dire aux jeunes et à leur famille à quoi et pourquoi on éduque dans nos écoles
- Dire à quoi on croit
- Développer la culture d'établissement avec l'ensemble de la communauté éducative, les fondateurs, les valeurs partagées par l'équipe.
- Eduquer à la relation : un axe du projet d'établissement

Education à la relation

« On a oublié une évidence dans
notre société : la fraternité s'apprend.
On ne naît pas fraternel, on le
devient. »

Abdenour Bidar, « Plaidoyer pour la fraternité », 2015

FRATERNITE : Vidéo André-Pierre Gautier



« Un nouveau peuple scolaire »

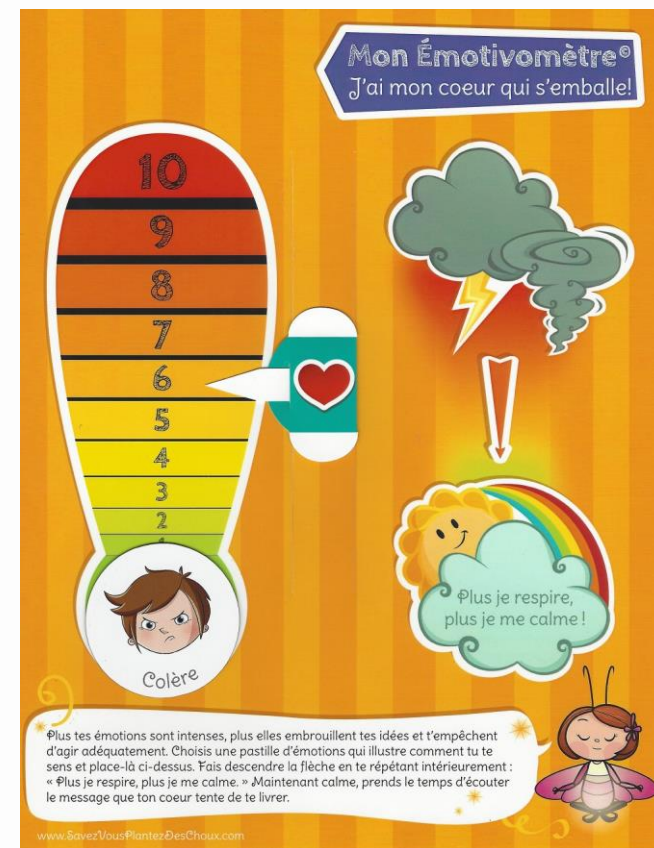
(Michel Develay, Jacques Lévine)

- Des changements sociétaux importants
- Un regard sur l'enfant qui change, des recherches qui nous éclairent
- L'urgence de la fraternité



Développement intégral de la personne

- Importance de savoir qui l'on est pour être capable d'aller vers l'autre
- La connaissance de soi commence par la compréhension de ses perceptions et de ses affects
- Importance de travailler les compétences émotionnelles des enfants dès le plus jeune âge



Eduquer à l'intériorité

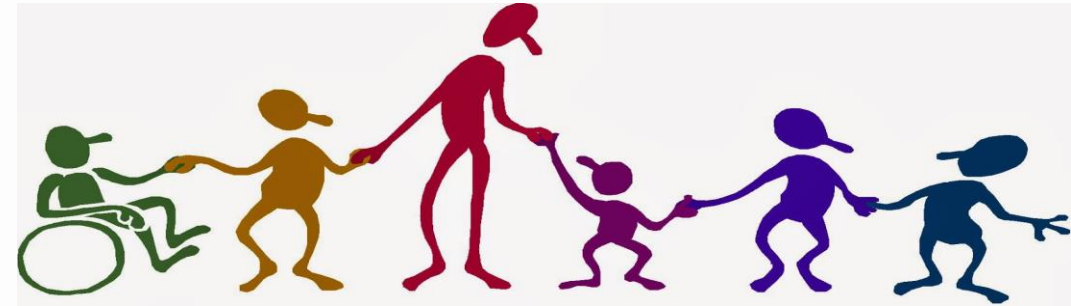
- Savoir faire une pause ... Pour développer l'attention et la concentration indispensable aux apprentissages
- Apprendre à se connaître
- Prendre conscience du moment présent
- Se relier et relire ses actions
- Réfléchir au sens



Développer l'empathie



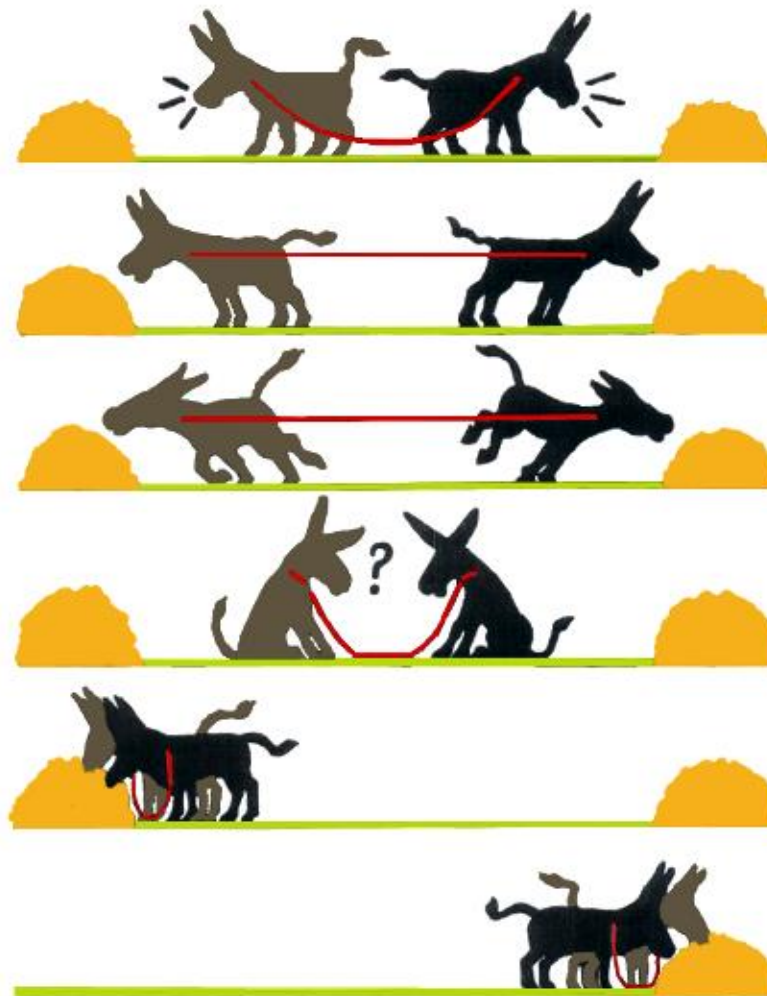
Développer le sentiment d'appartenance et de reconnaissance



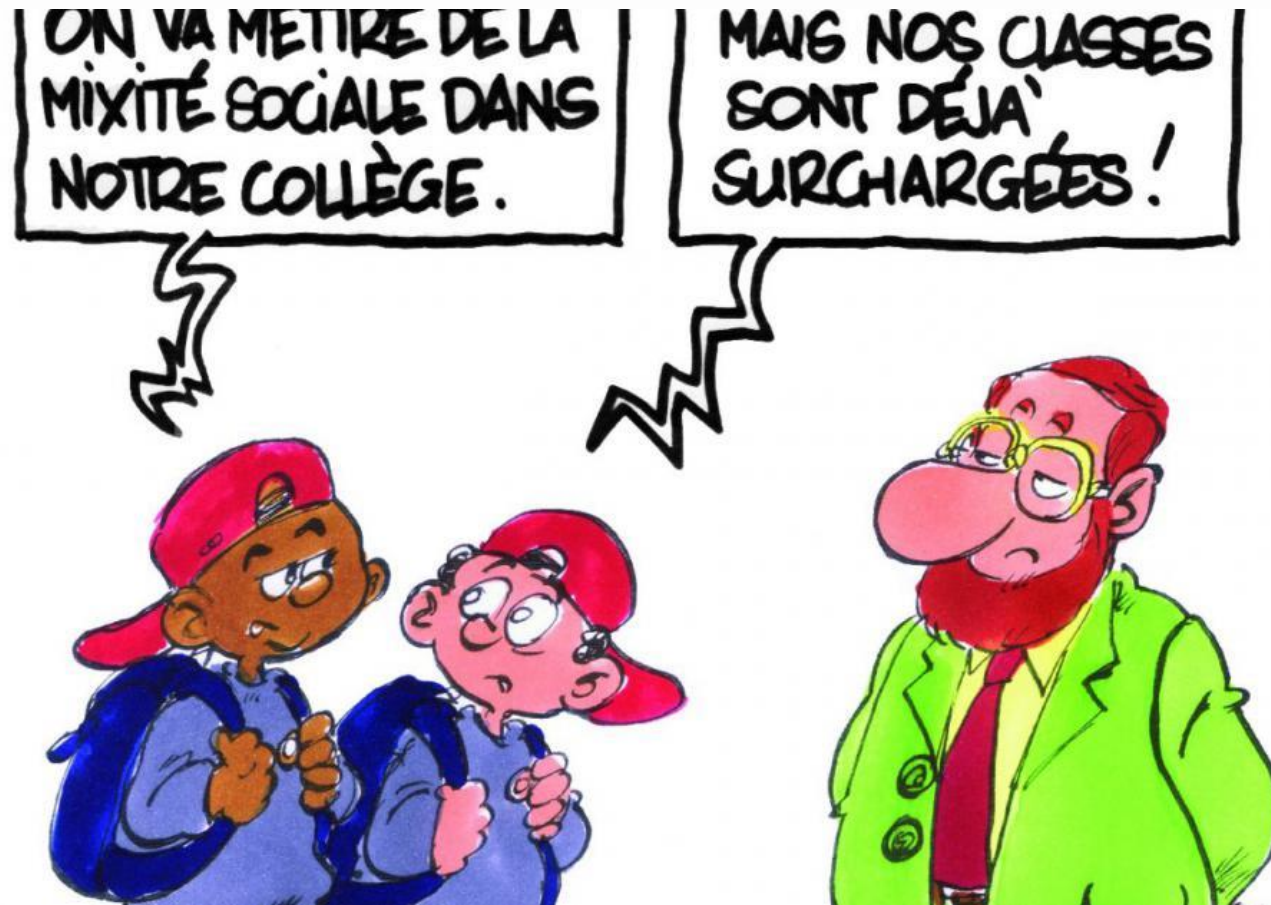
- Construire le sentiment d'appartenance au groupe : activités d'intégration dans la classe, dans l'établissement
- Permettre à tous les élèves de connaître les jeux coopératifs, les activités demandant de l'interdépendance ...
- Permettre des actions collectives, des journées des talents ...
- Personnaliser les locaux et adapter le temps scolaire

Coopération, entraide,
tutorat, classe mutuelle :
entraîner l'interdépendance
positive

Vive la coopération !



Accueil de tous et mixité sociale



Place de la parole de l'élève



Culture numérique et esprit critique



Place du corps à l'école



Présentation du déroulé de l'après-midi

- Déjeuner
- Présentation et inscription aux ateliers
- Temps de synthèse : notre coAT ...
- Actions
- Perspectives

Synthèse

COAT :

- A : ce que j'ai appris aujourd'hui
- T : ce que je vais transférer

Animations à venir

- Développer ses compétences relationnelles : 06/12/2017-31/01/2018
- Gestion du stress et préparation aux examens par le Yoga :
15/11/2017-14/02/2018
- Le conflit, une occasion de croissance, conférence de Ariane Thiran,
19/01/2018
- Relier l'acte éducatif à l'évangélisation : 21 ou 22/02/2018
- Forum des innovations pédagogiques et des initiatives : 06/06/2018

Ressources

- Site www.ec29.org
- Centre de documentation ISFEC-DDEC Place Sanquer à BREST
- Canopé
- Bibliographie-Sitographie sur le site