

# Evaluation

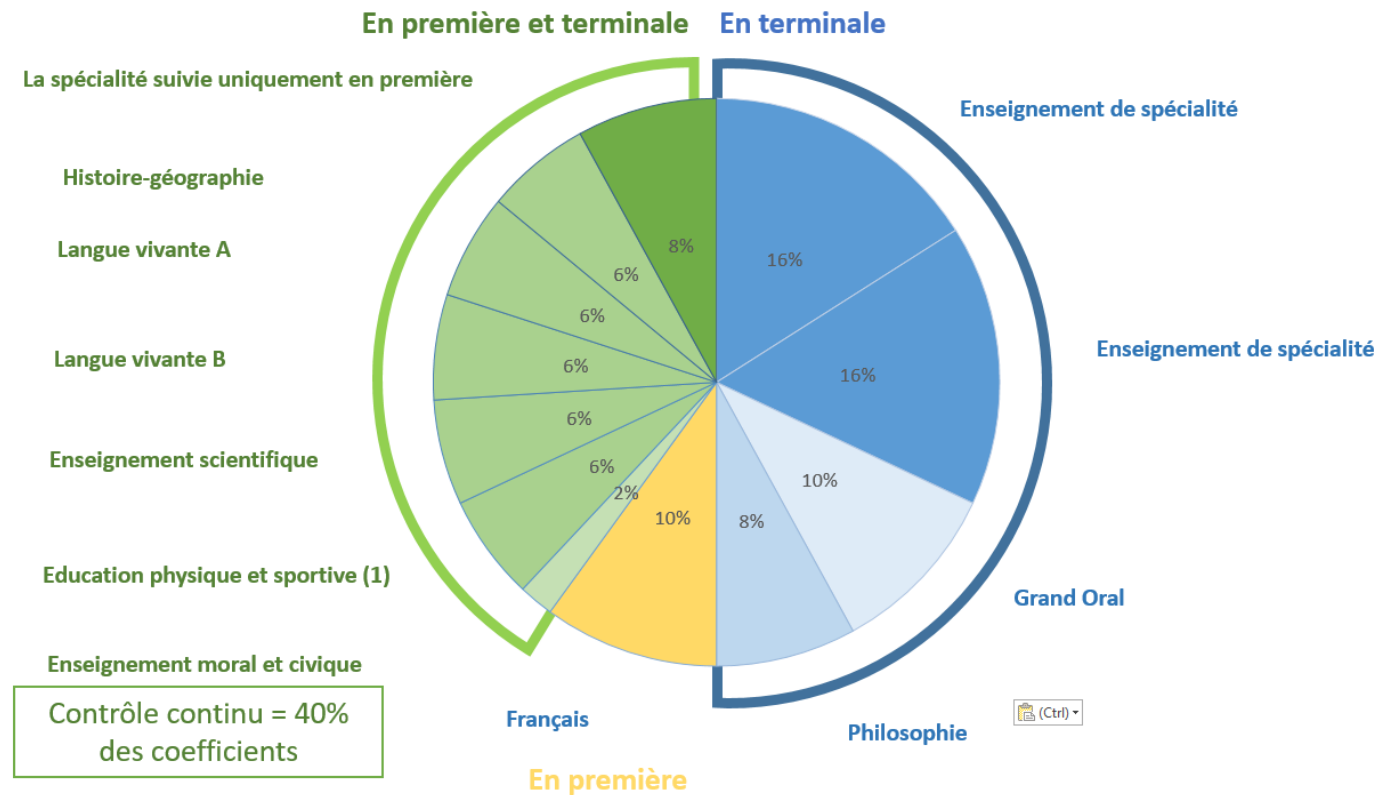
## Le contrôle continu au cycle terminal



- Contexte
- Principes et enjeux
- Questions autour de l'évaluation



- **L'évaluation sommative** atteste un niveau de maîtrise des connaissances, des compétences et des capacités des élèves et se situe au terme d'un temps d'apprentissage spécifique.
- **L'évaluation formative** prend sa place en cours d'apprentissage. Elle permet à l'élève de se situer dans l'acquisition des connaissances, des compétences et des capacités, grâce aux appréciations régulières portées par l'enseignant, afin de progresser.
- **L'évaluation diagnostique** a pour objet de connaître le niveau de maîtrise des connaissances, des compétences, des capacités des élèves, en début d'année scolaire ou en début d'une nouvelle séquence d'apprentissage ; elle peut faire l'objet d'une note indicative mais qui n'a pas vocation à entrer dans la moyenne de l'élève.



# Le contrôle continu

## Enjeux et principes fondamentaux



- Des évaluations de ce processus évaluatif définies en nature, en contenu, en mode de notation, en nombre et en fréquence
- Des modalités connues de tous

**Enjeux d'égalité de traitement des élèves**

**Enjeux d'adéquation au 21<sup>ème</sup> siècle**

- Des évaluations de savoirs relevant de compétences : une diversité d'évaluations (de forme et de contenu)

**Fondement de principes à construire et partager collectivement**

au sein d'un enseignement entre les disciplines  
entre les établissements

**Enjeux de progrès et de réussite de tous les élèves**



Ce sont les enjeux qui donnent du sens à ce travail d'équipe sur l'évaluation

Des évaluations au service des apprentissages qui :

- Sont fondés sur le progrès des élèves
- Sont fondés sur des repères d'identification
- Respectent des rythmes et une progressivité

# Le contrôle continu

## Enjeux et principes fondamentaux

Principes – Enjeux de l'évaluation	S'accorder en équipe sur ces choix
Enjeux d'égalité de traitement des élèves : la robustesse des moyennes	Processus évaluatif définies en nature, en contenu, en mode de notation, en nombre et en fréquence : <ul style="list-style-type: none"> <li>• 3 à 4 notes par trimestre (4 à 6 par semestre)</li> <li>• Proposer des évaluations communes</li> <li>• Des modalités connues de tous</li> </ul>
Enjeux d'adéquation au 21ème siècle : des évaluations de savoirs relevant de compétences	<ul style="list-style-type: none"> <li>• Se référer aux compétences des programmes, du LSL</li> <li>• Se référer aux sujets de la BNS pour certaines disciplines</li> <li>• Viser une diversité de forme et de contenus</li> </ul>
Enjeux de réussite, de progrès au service des apprentissages qui... <ul style="list-style-type: none"> <li>• Sont fondés sur le progrès des élèves</li> <li>• Sont fondés sur des repères d'identification</li> <li>• Respectent des rythmes et une progressivité</li> </ul>	<ul style="list-style-type: none"> <li>• La possibilité d'introduire une part d'évaluation formative</li> <li>• Partager des attendus, des repères (de niveau, de mi- niveau)</li> </ul>

# Le contrôle continu comment avancer sur la définition de niveaux de maîtrise des contenus d'apprentissage ?

Disciplines	Évaluation chiffrée			Évaluation des compétences en référence aux programmes d'enseignement				Appréciation générale sur le niveau d'implication et les progrès de l'élève	
	Élève	Groupe		Compétences attendues : 1 - non maîtrisées 2 - insuffisamment maîtrisées 3 - maîtrisées 4 - bien maîtrisées	1	2	3		4
HISTOIRE- GÉOGRAPHIE	Moyennes		Effectif du groupe :		Maîtriser des repères chronologiques et spatiaux et contextualiser				
	1 <sup>er</sup> tr.	Répartition des moyennes annuelles individuelles (%)			Analyser et exploiter des documents				
	2 <sup>e</sup> tr.	<8	≥8 et <12	≥12	Développer un discours construit, raisonné et argumenté à l'écrit et à l'oral				
	3 <sup>e</sup> tr.				Comprendre et réaliser des représentations cartographiques				
	an- née	Moyenne annuelle du groupe :							

Des niveaux de maîtrise :

- Vers des attentes partagées
- En respectant une progressivité (1<sup>ère</sup>/term)

S'accorder sur des niveaux de maîtrise demande du temps et de la concertation

Abordé dans diapositives suivantes

Des contenus :

- Les programmes, le LSL définissent des objectifs en termes de compétences à construire
- Le LSL devant être complété, c'est un outil de référence

# Le contrôle continu

## comment construit-on, comment peut-on construire les notes ?



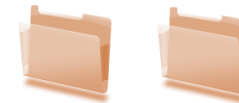
Un spectre de l'évaluation qui ne change pas

Des **évaluations** sommatives



Imposé

Trois **notes** (minimum)



Une moyenne  
trimestrielle

Des **évaluations** formatives



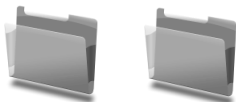
Souhaitable  
Possible

Par exemple...



- Dans le bulletin
- Dans le LSL

Des évaluations diagnostiques



**X**  
Non  
transférable



Toutes les évaluations menées n'ont pas  
vocation à devenir certificatives

# Le contrôle continu comment construit-on, comment peut-on construire les notes ?

Différentes modalités d'évaluation...

une note pour la période

Un « devoir sur  
table » sommatif



Un ensemble de  
petites évaluations  
sommatives



Un ensemble  
d'évaluations formatives



*Dont on ne retient que les acquis*

Ce qui est important : ne pas (s'imposer) communiquer sur un nombre ferme mais donner un principe.

Exemple : lors de la période, la moyenne sera calculée à partir de trois notes :

- La note d'un devoir commun sur table (évaluation sommative)
- La note calculée à partir de plusieurs petites évaluations sommatives
- La note calculée à partir de plusieurs évaluations non directement notées (oral, TP...)

## Intégrer les petits contrôles de connaissances à la moyenne trimestrielle : le peut-on ? pourquoi ? comment ?

Un ensemble de  
petites évaluations  
sommatives

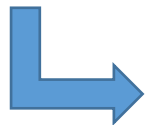


Le peut-on ? OUI

Pourquoi ?

- Parce que c'est possible règlementairement
- Parce que la pratique réelle de l'évaluation sommative ne repose pas uniquement sur 2-3 « gros contrôles » par trimestre : il peut y avoir au cours d'une période 2 petits contrôles de connaissances + un DM + une note d'oral...

Il appartient à l'équipe de décider du « comment »



Ne pas se priver de jouer sur les barèmes en amont plutôt que jouer sur les coefficients en aval...

*Par exemple : 1 QCM / 5 + 1 exercice / 5 + un exposé (oral, écrit...) / 10 = la note sur 20 portée au bulletin. Elle sera de même coefficient qu'une autre note venant d'un devoir commun plus conséquent...*



# Le contrôle continu

## intégrer les évaluations formatives à la moyenne trimestrielle: le peut-on ? pourquoi ? comment ?

Un ensemble  
d'évaluations formatives

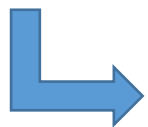


Le peut-on ? OUI

Pourquoi ?

- Parce que c'est possible réglementairement
- Parce que lors de ses apprentissages, même en dehors d'une évaluation sommative, un élève peut montrer des compétences acquises à un niveau satisfaisant ou très satisfaisant
- La vraie question serait donc « pourquoi s'en priver ? »

Il appartient à l'équipe de décider du « comment »



Des possibles mais éviter les usines à gaz et les bricolages...

1. Privilégier une évaluation de compétences évaluées sur 4 degrés quelque soit l'objet
2. En fin de période : recenser uniquement les réussites (maîtrisées ou bien maîtrisées) et donc les progrès pour calculer une note



Un point essentiel : respecter  
le « droit à l'erreur »

Intégrer une part d'évaluation formative n'a pas  
vocation à faire baisser la moyenne d'un élève...

# Le contrôle continu comment atténuer le risque de pression évaluative ?

Si chaque discipline évalue sous forme sommative 3-4 fois par trimestre, cela fera près de 100 notes par an. Une année c'est environ 30 semaines de 5 jours soit 150 jours.

- En moyenne un élève est évalué deux fois tous les 3 jours durant toute l'année scolaire.

Une discipline qui aime les nombres préconise de ne pas passer plus de 10% du temps à faire des évaluations sommatives. Sur un trimestre (10 semaines) pour une spé de première (4h/semaine) c'est donc avoir un repère de 4 heures d'évaluation sommative / trimestre.

- C'est par exemple (pour un trimestre) : un devoir commun de 2h + deux évaluations sommatives de 1h chacune...
- Ou bien : un devoir commun de 2h + une évaluation sommative de 1h + 2 petites évaluation de 30 minutes...

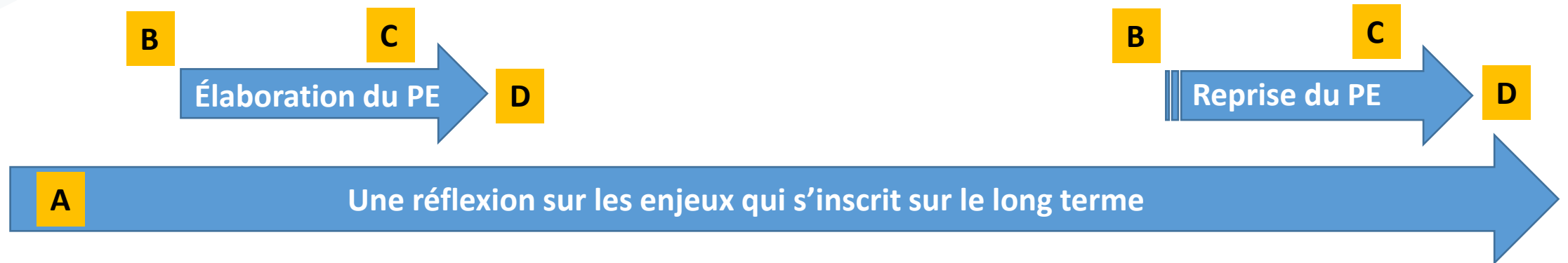


Constituer une moyenne robuste porteuse de sens ce n'est pas une course à la note pour chaque période. La vision est annuelle (voire de cycle) concernant les compétences

# Le contrôle continu

## Le projet d'évaluation : une démarche

<b>A</b>	<b>Des enjeux</b>	<ul style="list-style-type: none"> <li>• Pour prendre connaissance de la note de service dans sa globalité (pour ne pas se focaliser sur l'objet "technique" et réglementaire que constitue le projet d'évaluation). C'est la réflexion professionnelle et pédagogique qui dicte le projet d'évaluation et non l'inverse.</li> <li>• Par exemple : conseils d'enseignements pour s'approprier les enjeux d'équité en lien avec l'évaluation "en général"</li> </ul>
<b>B</b>	<b>Des travaux</b>	<ul style="list-style-type: none"> <li>• Pour fixer en équipe des principes partagés de l'évaluation au cycle terminal en se référant à la note de service (réglementaire) et au guide sur l'évaluation (préconisations)</li> <li>• Par exemple : conseils d'enseignement en disciplinaire et/ou en transversal</li> </ul>
<b>C</b>	<b>Une validation</b>	<ul style="list-style-type: none"> <li>• Pour finaliser un objet commun avec ses spécificités disciplinaires</li> <li>• Entre professionnels, au sein des équipes éducatives</li> </ul>
<b>D</b>	<b>Une présentation</b>	<ul style="list-style-type: none"> <li>• Présentation du projet à la communauté éducative</li> </ul>



# Le contrôle continu

## Le projet d'évaluation : les contenus (1)

### Des informations pratiques et réglementaires pour les familles

- **Le nombre minimal de notes dont doit disposer un élève pour présenter une moyenne trimestrielle significative à l'examen. Cette partie se déclinant ensuite possiblement pour chaque enseignement.**
- Les modalités de gestion des absences des élèves et de leur répercussion sur la moyenne
- L'organisation de l'évaluation de remplacement en cas d'absence ponctuelle.
- **Les modalités de gestion de la fraude, en lien avec le règlement intérieur de l'établissement.**
- Le rôle du livret scolaire du lycée, seul document de référence qui fait foi pour le baccalauréat

### Des précisions utiles

- Un rappel des deux modalités d'évaluation au baccalauréat (60% / 40%)
- Des précisions sur la prise en compte du contrôle continu pour l'examen avec les disciplines d'enseignement évaluées en contrôle continu et les coefficients qui leur sont affectés
- Les différents types d'évaluation et leurs enjeux aux différents moments du parcours scolaire de l'élève pendant ses trois années de lycée, en seconde, première et terminale.
- **Les modalités : oral, écrit, maison, fréquence (nombre minimal de notes par trimestre) ;**
- **Les étapes clés de l'évaluation et notamment le calendrier de l'établissement dans le cas où il met en place des temps d'évaluation communs ;**
- **L'articulation entre évaluation formative en cours du processus d'apprentissage et évaluation certificative en fin de processus qui donnera lieu à une prise en compte pour le baccalauréat.**
- Un rappel des notes prises en compte pour Parcoursup
  - Présentation de la procédure de transmission des notes à Parcoursup
  - Prise en compte des moyennes annuelles de la classe de première, dans tous les enseignements,
  - Prise en compte des moyennes des deux premiers trimestres de la classe de terminale (ou du premier semestre, le cas échéant).

# Le contrôle continu

## Le projet d'évaluation : les contenus (3)

### Des détails relatifs

- Aux spécificités disciplinaires ;
- Au caractère transversal de l'évaluation de l'oral en lien notamment avec la préparation de l'épreuve du Grand oral ;

Aux critères d'évaluation par rapport aux attendus en lien, notamment, avec ce qui est inscrit dans les programmes et avec les paliers d'apprentissage ;