

EC 29 ENSEIGNEMENT CATHOLIQUE FINISTÈRE  www.ec29.org	DIRECTION DE L'ENSEIGNEMENT CATHOLIQUE DU FINISTÈRE 2 rue César Franck / CS 81025 29196 QUIMPER Cedex Tél. 02 98 64 16 00 / Fax 02 98 95 76 69 ddec29@enseignement-catholique.bzh
	FLASH PASTO ! <i>A diffuser à l'équipe éducative</i>

Flash pasto 2D n° 1 – Mercredi 22 septembre 2021

Faire de l'école un lieu d'éducation animé par l'évangile



Le flash pasto :

des ressources et des événements à destination des équipes éducatives et des jeunes des établissements.

Pour les établissements engagés dans une démarche de développement durable

- **Label Eglise verte**



L'Église se met au vert, diagnostiquer votre établissement et/ou inviter la paroisse à y participer. [En savoir plus.](#)

- **Fresque du climat**

Un atelier « fresque du climat » à proposer en communauté éducative : équipes éducatives, associations de parents d'élèves... [En savoir plus](#)

La ferme de Tobie : portes ouvertes les 25 et 26 septembre

La ferme de Tobie est un lieu d'accueil et de ressourcement pour les familles concernées par le handicap d'un enfant. Au programme, marché artisanal, marche, spectacle... > [Renseignements](#) sur le lieu et [programme portes ouvertes](#)

Secours catholique : ouverture nouveau café solidaire – Quimper – samedi 25 septembre > [En savoir plus](#)

95ièmes Semaines sociales de France : 26/27/28 novembre 2021

[Osons rêver l'avenir – Prendre soin des Hommes et de la Terre](#)

Formule hybride avec conférences et échanges en ligne. Depuis 1904, les Semaines sociales sont un espace de rencontres, de formation et de débat pour l'ensemble des acteurs qui, par leur action et leur réflexion, cherchent à contribuer au bien commun en s'appuyant sur la pensée sociale chrétienne.

[En savoir plus.](#)

Editions Paroles de sagesse :

Des outils pédagogiques au service du bien-être et du vivre-ensemble > [LIEN](#)



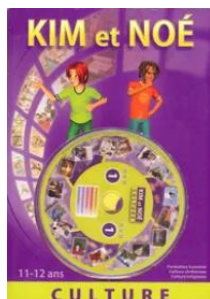
Offrir la possibilité
de découvrir le
Christ



Temps de la création : du 1^{er} septembre au 4 octobre (label église verte)
pour les établissements engagés dans le développement durable et l'écologie intégrale :
des propositions autour de l'écologie intégrale, [en savoir plus](#).

Des parcours de culture chrétienne et religieuse :

Comprendre ce qu'est la religion, ce qu'est un croyant, comprendre les racines de notre société et civilisation pour mieux comprendre le monde, c'est offrir des éléments nécessaires pour nourrir la quête du sens de la vie, les premiers pas possibles dans la foi.



Faire découvrir un mouvement :

[Mouvement eucharistique des jeunes \(MEJ\)](#), [Scoutisme](#), [Action catholique des enfants \(ACE\)](#)

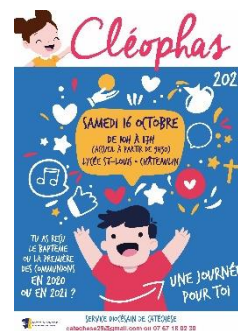
Donner les moyens
de grandir dans la
foi



Rassemblement Cléophas samedi 16 octobre

pour les baptisés et ceux qui ont fait leur première
des communions en 2020 et 2021 > [Teaser](#)

> [Inscriptions](#)



Relier la
communauté
éducative à la vie
de l'Église locale



« Devenir chrétien en famille » - Tout commence en famille !

Démarche synodale diocésaine lancée à cette rentrée 2021. Chacun, dans la spécificité de sa mission, est invité à se mettre à l'écoute des familles et à en prendre soin.

➤ [Pour en savoir plus](#)

Congrès mission à Rennes les 1^{er} et 2 octobre

Un rassemblement pour les chrétiens avec des conférences, des échanges, des ateliers présentant des actions simples pour permettre de faire connaître le Christ à ses contemporains > [En savoir plus](#)

Ensemble à Lourdes ! du 25 au 30 octobre

[Informations](#)

COORDONNEES des MEMBRES du PÔLE de la PASTORALE

Adjointe Diocésaine pour la Pastorale
Véronique BILLON - 06 65 39 76 74
veronique.billon@enseignement-catholique.bzh

Coordinateur Diocésain 2nd degré
Armelle LE PORT - 07 50 54 43 43
armelle.leport@enseignement-catholique.bzh

Prêtre référent pour la pastorale de l'Enseignement Catholique
Père Claude CAILL