

A N N U A I R E

DES ENSEIGNANTS SPÉCIALISÉS DU FINISTÈRE



OSER

CRÉER

INNOVER



**Au service
de l'accueil
de tous**



ÉDITO

Cet annuaire est bien plus qu'un simple répertoire de noms et de fonctions. Il est le reflet de notre communauté éducative, riche de ses diversités et unie par une ambition commune : accompagner chaque élève dans son cheminement, quels que soient ses projets, ses besoins ou ses réussites.

Dans un monde en constante évolution, les défis que nous relevons chaque jour en tant qu'enseignants nécessitent une réponse collective. Cet annuaire se veut ainsi un outil au service de l'interconnaissance et du travail collaboratif, permettant à chacun de trouver des interlocuteurs, des ressources et des compétences pour accompagner les parcours, enrichir sa pratique et développer des projets communs.

Les enseignants de SEGPA, les enseignants référents, les enseignants des dispositifs d'adaptation et les coordonnateurs ULIS jouent un rôle essentiel dans nos établissements. Leur engagement auprès de chacun des élèves et leur capacité à tisser des liens entre les équipes, les familles et les différents partenaires illustrent parfaitement la richesse de notre réseau.

En valorisant les initiatives partagées, en favorisant les rencontres et en cultivant une dynamique d'entraide, nous affirmons notre volonté de bâtir un réseau ouvert et solidaire, au service de tous les établissements de l'Enseignement Catholique du Finistère. Car c'est ensemble, dans l'échange et la coopération, que nous trouverons les moyens d'innover et de répondre toujours mieux aux besoins des élèves et des jeunes qui nous sont confiés.

Merci à chacune et chacun d'entre vous pour votre engagement, votre créativité et votre capacité à faire vivre cette belle mission qui est la nôtre. Puisse cet annuaire favoriser de nouvelles synergies et initiatives porteuses de sens pour nos élèves, nos équipes et nos établissements dans la dynamique de nos nouvelles orientations diocésaines promulguées le 6 mai 2025.

Gaëlle LE DUC
Chargée de Mission Éducation Inclusive



LES CHIFFRES CLÉS

Dispositifs
ULIS

31

Dispositifs
d'adaptation

36

SEGPA

3

Enseignants
Référents

10

Enseignants
spécialisés

99



Le réseau de ces 99 enseignants spécialisés, vivant, dynamique et toujours en mouvement, se réunit au sein des pôles ressources, véritables espaces de réflexion, d'innovation et d'accompagnement pour répondre aux besoins des élèves et soutenir les équipes éducatives.

Les enjeux de l'éducation inclusive

- La réussite de tous les élèves s'accompagne d'une volonté d'ouverture à tous, ancrés dans le sens chrétien de l'Homme et nos convictions relatives à la personne : Être fragile, Être en devenir, Être en relation et de relation.
- Accompagner chaque jeune et accompagner les familles, c'est avoir un regard d'espérance pour chacun et sur tous, c'est s'engager personnellement et collectivement au service des élèves et des jeunes, c'est rendre accessibles les environnements pour faire vivre l'Education Inclusive dans notre réseau.

LES ENSEIGNANTS RÉFÉRENTS



Anne CALLOCH-GUICHAOUA
QUIMPER-EST



Martine CRÉAC'H
LANDIVISIAU-
ST-POL-DE-LÉON



Noëlla EMERAUD-TOURNIER
CARHAIX-MORLAIX



Morgane ETTORI
BREST-EST



Philippe GUEGUEN
LESNEVEN



Laëtitia KERBIRIOU
LANDERNEAU



Anne KERHOAS
QUIMPER-OUEST



Catherine POTHIER
BREST-OUEST



Marie SQUIBAN
CENTRE-FINISTÈRE



Chrystèle VINCE
BREST-ABERS

Les enseignants référents assurent :



Lien

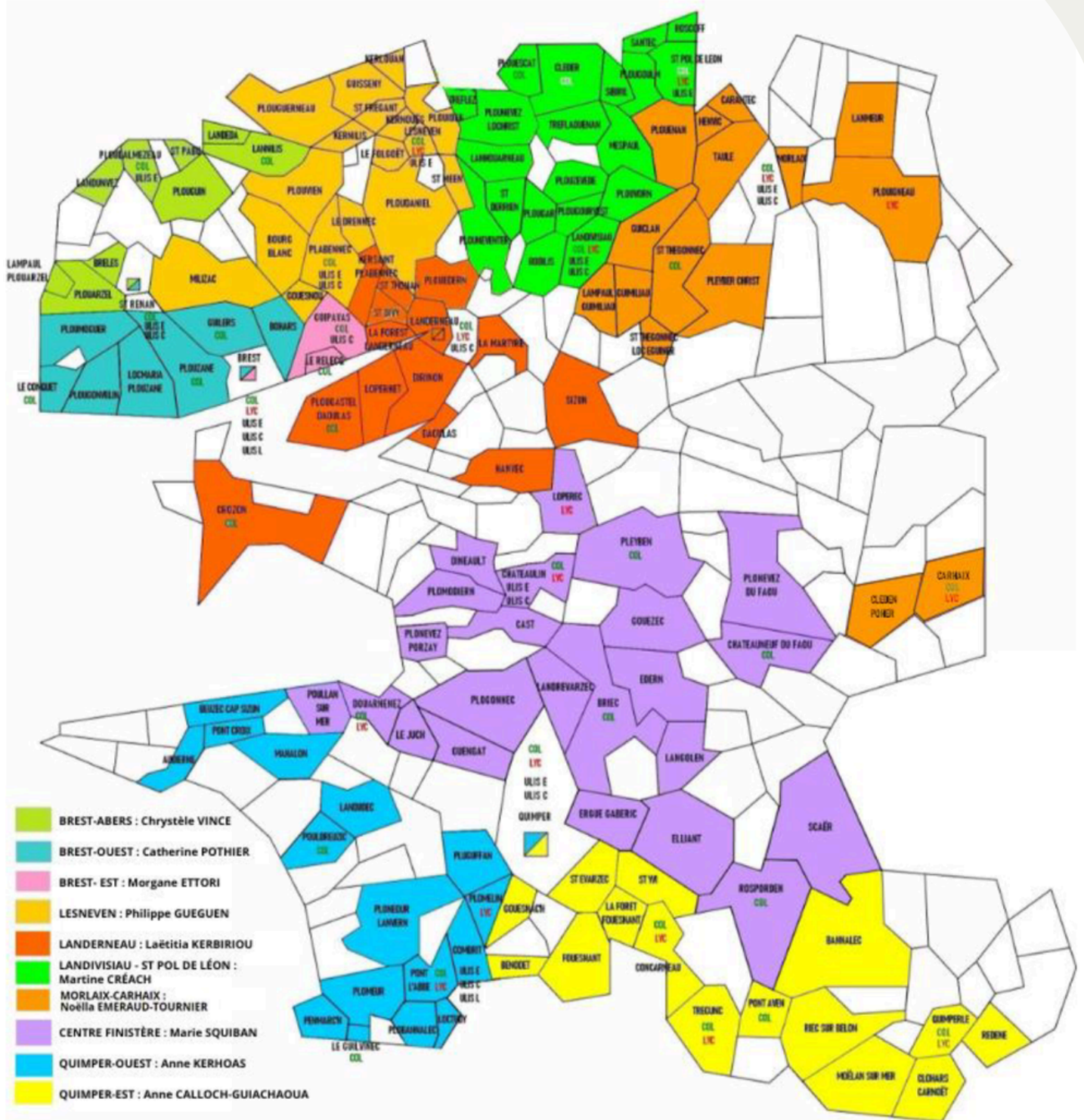
- Le suivi des parcours de formation des élèves en situation de handicap des établissements de l'Enseignement catholique du Finistère



Suivi

- La permanence des relations entre les élèves, leurs parents et l'établissement scolaire
- La transmission des informations entre la MDPH, la Direction de l'Enseignement catholique, la Direction Académique, l'établissement scolaire et les familles.

CARTE DES SECTEURS



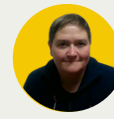
LES ENSEIGNANTS SPÉCIALISÉS DES DISPOSITIFS D'ADAPTATION



Isabelle ARTUR
DA DOUARNENEZ



Marine HOUSSIN
DA QUIMPERLÉ



Morgane PERON
DA CARHAIX



Nelly BERNARD
DA BODILIS



Anne-Laure JAFFRES
DA PLOUZANÉ



Valérie POLARD
DA PLOUENAN



Audrey BERNEZ
DA LE FOLGOËT



Marine LE DEUN
DA LANNILIS



Bleuenn QUINQUIS
DA BREST-*Saint-Yves*
Estran C. de Foucauld



Sylvie CHIQUET
DA QUIMPER
ND de La Miséricorde



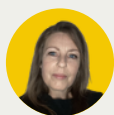
Caroline LE DISCORD
DA SAINT-RENAN



Léa RAMS
DA LANDIVISIAU



Gwénaëlle CLOIREC
DA QUIMPER
St Raphaël/St Charles



Fanny LE MENEZ
DA PLOUDALMÉZEAU



Séverine RIOUALLON
DA CLÉDER



Christelle COCHARD
DA MORLAIX



Anne-Marie LE STUM
DA PLOUZANÉ



Pascale SALOU
DA BREST
Le Dauphiné



**Lise-Carole
DEVAUCHELLE-POLARD**
DA GUILERS



Yves LE VOURCH
DA LANDIVISIAU



Annie SENÉ
DA CHÂTEAULIN



Véronique DUCLOS
DA LANDERNEAU



Virginie MACHKOUR
DA BRIEC



Caroline SIOHAN
DA PLOUEDERN



Marie-Paule GILLET
DA LESNEVEN



**Gaëlle MANCHEC-
BELLOUR**
DA CONCARNEAU



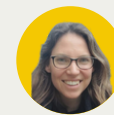
Carine TANGUY
DA PLOUARZEL



Irène GIRAUD
DA BREST
Kermaria



Gisèle MARHADOUR
DA PLABENNEC



Vita TJEBBES
DA GUIPAVAS



Delphine GOURIOU
DA PLOUGASTEL-
DAOULAS



Emmanuelle MASI
DA BREST
Estran C. de Foucauld



Véronique TOUNZAL
DA PLUGUFFAN



Evelyne GUILLEAU
DA PONT-LABBÉ



Maryline MEVEL
DA BREST
Saint-Yves



Karine TRÉGUER
DA BREST
Saint-Vincent



Anne-Françoise GUILLERM
DA GUILERS



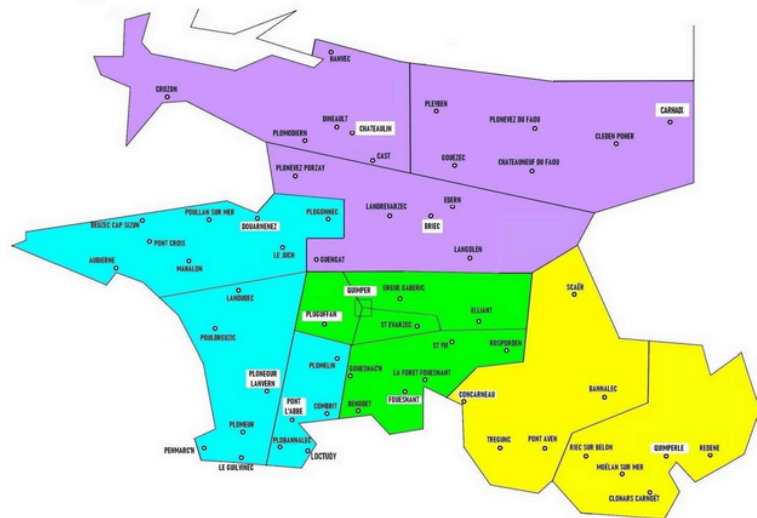
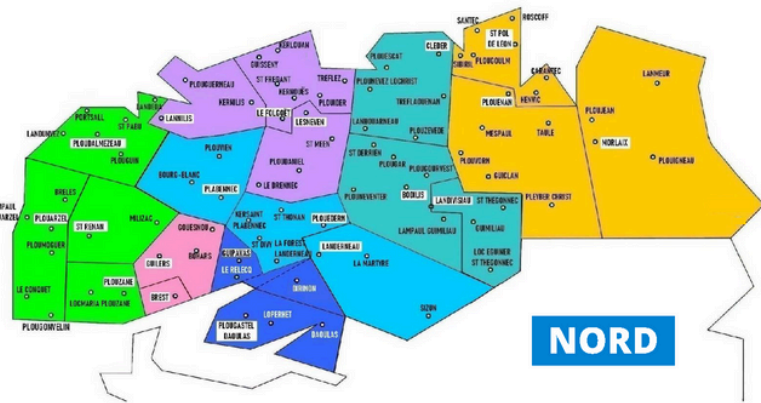
Charlène OMER
DA ST-POL-DE-LÉON



Murielle TRÉGUER
DA FOUESNANT

CARTE ET MISSIONS

36
DA



PÔLE RESSOURCE 1
DA PLOUARZEL : Carine TANGUY
DA PLOUDALMEZEAU : Fanny LE MENEZ
DA PLOUZANE : A-L. JAFFRES / A-M. LE STUM
DA ST-RENAN : Caroline LE DISCORD

PÔLE RESSOURCE 2
DA BREST (Estran CDF) : E. MASI / B. QUINQUIS
DA BREST (Kermaria) : Irène GIRAUD
DA BREST (Le Dauphiné) : Pascale SALOU
DA BREST (St Vincent) : Karine TREGUER
DA BREST (St Yves) : M. MEVEL / B. QUINQUIS
DA GUILERS : A-F. GUILLERM / L-C. D-POLARD

PÔLE RESSOURCE 3
DA LANDERNEAU : Véronique DUCLOS
DA PLABENNEC : Gisèle MARHADOUR
DA PLOUEDERN : Caroline SIOHAN

PÔLE RESSOURCE 4
DA GUIPAVAS : Vita TJEBBES
DA PLOU.-DAOULAS : Delphine GOURIOU

PÔLE RESSOURCE 5
DA LANNILIS : Marine LE DEUN
DA LE FOLGOËT : Audrey BERNEZ
DA LESNEVEN : Marie-Paule GILLET

PÔLE RESSOURCE 6
DA BODILIS : Nelly BERNARD
DA CLEDER : Séverine RIOUALLON
DA LANDIVISIAU : Y. LE VOURCH / L. RAMS

PÔLE RESSOURCE 7
DA MORLAIX : Christelle COCHARD
DA PLOUENAN : Valérie POLARD
DA ST POL DE LÉON : Charlène OMER

PÔLE RESSOURCE 8
DA CONCARNEAU : Gaëlle M.-BELLOUR
DA QUIMPERLE : Marine HOUSSIN

PÔLE RESSOURCE 9
DA FOUESNANT : Murielle TREGUER
DA PLUGUFFAN : Véronique TOUNZAL
DA QUIMPER : Sylvie CHIQUET (ND de la Miséricorde)
DA QUIMPER : Gwenaëlle CLOIREC (St Charles-St Raphaël)

PÔLE RESSOURCE 10
DA DOUARNENEZ : Isabelle ARTUR
DA PLO.-LANVERN
DA PONT-L'ABBE : Evelyne GUILLEAU




PÔLE RESSOURCE 11
DA BRIEC : Virginie MACHKOUR
DA CARHAIX : Morgane PERON
DA CHATEAULIN : Annie SENE



Les écoles bénéficient de Dispositifs d'Adaptation animés par des enseignants spécialisés. Ces enseignants font partie des équipes pédagogiques et aident à :

- Analyser les difficultés des élèves et mettre en place des scénarios pédagogiques adaptés en collaborant avec les collègues pour penser l'accueil de tous les élèves.
- Coenseigner au sein de la classe au service des élèves éprouvant des difficultés importantes à apprendre et à comprendre, et au service de tous les élèves dans une logique de prévention, restaurer un rapport positif au savoir et aux apprentissages.

LES COORDONATEURS ULIS

-  ULIS-Écoles
-  ULIS-Collèges
-  ULIS-Lycées



Erwan BALCOU
ND de Liesse - SAINT-RENAN



Constance LOAZC'HMEUR
ND du Mur - Le Porsmeur - MORLAIX



Stéphanie BEAUFILS
Saint-Louis - CHÂTEAULIN



Catherine MADIEC
Saint-Joseph - MORLAIX



Julie BERTHOULOUX
Saint-Sébastien - LANDERNEAU



Lydia MENGUY
La Croix Rouge - La Salle - BREST



Carole BERTRAND
Saint-Vincent - BREST



Amandine MORET
St-Raphaël/St Charles - QUIMPER



Christine BESNARD
ND des Carmes - PONT-LABBÉ



Claire PHILIPPE
Saint-Gabriel - PONT-LABBÉ



Florence CALVEZ
ND de Lambader - PLOUVORN



Sandrine PICHON
Argoat - Sacré Coeur - LESNEVEN



Catherine CAROFF
ND de la Charité - ST-POL-DE-LÉON



Isabelle POMBAR
Saint-Joseph - LANDIVISIAU



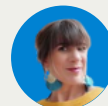
Christelle CHARVET
Estran C. de Foucauld - BREST



Marianne QUELVENNEC
Likès - La Salle - QUIMPER



Amandine COZ
Sainte-Anne - PLABENNEC



Maï-Wen QUEMENER
Saint-Charles - GUIPAVAS



Nathalie FAGOT
Le Likès - La Salle - QUIMPER



Fiona RICHARD
Saint-Stanislas - SAINT-RENAN



Adeline FONTAINE
Saint-Joseph - CHÂTEAULIN



Lénaïg ROZEC
Saint-Joseph - PLABENNEC



Anne FOULART-BELZ
Saint-Corentin - QUIMPER



Luc TOULLEC
Saint-Gabriel - PONT-LABBÉ



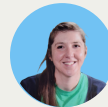
Fanny GOMILA
Saint-Yves - BREST



Anne TRITSCHLER
Sainte-Anne - BREST



Françoise HEMERY
Sainte-Anne - PLABENNEC



Marie UGUEN
ND des Victoires - LANDIVISIAU



Vanessa LE GALL
Sainte-Thérèse - QUIMPER



Cathy Viellard
Estran Fénelon - BREST

LES UNITÉS LOCALISÉES D'INCLUSION SCOLAIRE

Certains élèves, en situation de handicap, notifiés par la MDPH, peuvent bénéficier d'un dispositif ULIS qui permet de :

- Poursuivre leur scolarité avec des élèves de leur âge pour renforcer les compétences psychosociales et certains apprentissages en fonction de leurs besoins
- Travailler d'autres apprentissages adaptés au sein du dispositif ULIS
- Co-construire le projet de vie du jeune (projet professionnel, orientation) avec l'aide du coordonnateur ULIS (enseignant spécialisé) en lien avec les partenaires de l'École.



LES ÉTABLISSEMENTS QUI ACCUEILLENT UN DISPOSITIF ULIS

13 ULIS ÉCOLE	13 ULIS COLLÈGE	5 ULIS LYCÉE PRO
Saint-Yves BREST	Estran C. de Foucauld BREST	Estran C. de Foucauld BREST
Saint-Joseph CHÂTEAULIN	Sainte-Anne BREST	La Croix Rouge - La Salle BREST
ND des Victoires LANDIDIVISAU	Saint-Vincent BREST	ND du Mur - Le Porsmeur MORLAIX
Argoat-Sacré-Cœur LESNEVEN	Saint-Louis CHÂTEAULIN	Saint-Gabriel PONT-LABBÉ
Saint-Joseph MORLAIX	Saint-Charles GUIPAVAS	Le Likès-La Salle QUIMPER
Sainte-Anne PLABENNEC	Saint-Sébastien LANDERNEAU	
Sainte-Anne PLOUDALMEZEAU	Saint-Joseph LANDIVISIAU	
ND de Lambader PLOUVORN	Saint-Augustin MORLAIX	
ND des Carmes PONT-LABBÉ	Saint-Joseph PLABENNEC	
Saint-Raphaël/Saint-Charles QUIMPER	Saint-Gabriel PONT-LABBÉ	
Saint-Corentin QUIMPER	Le Likès-La Salle QUIMPER	
ND de la Charité ST-POL-DE-LÉON	Sainte-Thérèse QUIMPER	
ND de Liesse SAINT-RENAN	Saint-Stanislas SAINT-RENAN	

LES ENSEIGNANTS DE SEGPA

COLLÈGE ESTRAN CHARLES DE FOUCAULD - BREST



Caroline REGNIER
Responsable



Dominique CORRE



Jean-Philippe DOS ANJOS



Patricia GESLAND



Blandine LE BARS



Karine LE GUEN



Magali MASSON

COLLÈGE SAINT-FRANÇOIS NOTRE-DAME - LESNEVEN



Françoise ABIVEN
Responsable



Aurélien CABON



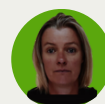
Guy CADOUR



Isabelle LERIN



Emmanuel SQUIBAN



Laurence TOULLEC



COLLÈGE LE LIKÈS LA SALLE - QUIMPER



Jean-Marc LE CORRE
Responsable



Isabelle BOISDON



Betty DESSE



Arnaud LE PAVEC



Herlé SEVELLEC

LES STRUCTURES D'ENSEIGNEMENT GÉNÉRAL ET PROFESSIONNEL ADAPTÉ

Les SEGPA accueillent, au cœur du collège, des élèves en difficultés scolaires persistantes auxquelles n'ont pu remédier les actions d'aide et d'adaptation en primaire et en sixième, sur orientation de la Commission Départementale d'Orientation vers les Enseignements Adaptés du second degré (CDOEA). Elles permettent à chaque élève de :

- Travailler autrement les compétences du socle commun grâce à des enseignements adaptés (enseignants spécialisés),
- S'épanouir au sein du collège : projets communs, démarches inclusives, ateliers avec le collège, voyages scolaires, inclusions...,
- Travailler l'accès à la formation professionnelle.

UN RÉSEAU ENGAGÉ AU SERVICE DE LA DÉMARCHE DE RÉÉCRITURE DES ORIENTATIONS DIOCÉSAINES

Les établissements de l'Enseignement Catholique du Finistère forment un réseau qui s'ancre dans l'Évangile, source de tout projet d'établissement, dans une histoire tournée vers l'avenir, dans un territoire.

L'enseignement catholique du Finistère, c'est une Ecole ouverte à tous qui ose :

- 1** Accueillir et accompagner chaque personne, dans un élan d'espérance, pour favoriser l'expression de tous les talents, toutes les intelligences, tous les parcours.
- 2** Innover et créer des propositions pédagogiques et éducatives accessibles à tous au service de la réussite des enfants et des jeunes.
- 3** Favoriser la participation, la coopération et la solidarité dans la vie de l'établissement et du réseau afin que chacun contribue, de sa place, au bien commun.
- 4** Faire alliance avec les familles et prendre soin des relations humaines.
- 5** Favoriser la rencontre avec Jésus-Christ et s'engager au service de l'Église, du territoire et de la société.

L'enseignement catholique du Finistère, c'est une Ecole ouverte à l'international qui ose :

- 6** Former des jeunes capables de relever les défis sociétaux et environnementaux.

"Chaque personne a une dignité unique et mérite d'être accompagnée dans sa propre trajectoire de vie avec patience et bienveillance."

Discours sur le Pacte éducatif mondial, 2019
Pape François



CONTACT



Gaëlle LE DUC

Chargée de Mission « Éducation inclusive »



Maryline ABÉGUILÉ

Adjointe au Directeur diocésain,
responsable du pôle Éducation Pédagogie



Flora LOAËC

Assistante

DIRECTION DE L'ENSEIGNEMENT CATHOLIQUE DU FINISTÈRE
2 Rue César Franck - 29000 QUIMPER
02 98 46 14 59
ddec29.educationinclusive@e-c.bzh

