

QU'EST-CE QUE LA

CUA

?



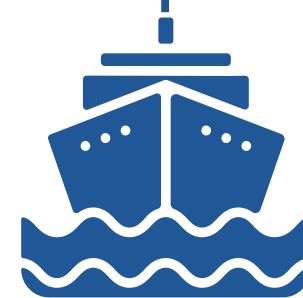
Une approche inclusive

Elle vise à répondre à la diversité des apprenants dès la planification des cours.



L'analogie du bateau

Un bateau conçu dès le départ pour être accessible à tous : une pédagogie accessible à tous les élèves. Elle évite d'avoir des ajustements individuels plus tard.



Tous les élèves sont différents

Quels que soient leurs besoins, leurs profils ou leurs méthodes d'apprentissage, chaque élève apprend différemment.



Prévoir plutôt que de réparer

Concevoir des activités et du matériel qui évitent les obstacles plutôt que de faire des adaptations une fois les difficultés apparues.



Les 3 grands principes de la CUA

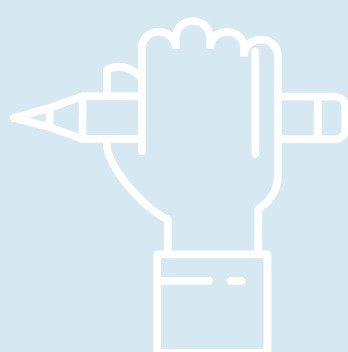
Représentation

Offrir les informations sous différentes formes



Action et expression

Permettre aux élèves de montrer leurs apprentissages de différentes façons



Engagement

Stimuler la motivation des élèves par du choix, des défis, du sens personnel

